

4	DACH
	blachodachówka
	łaty 4x5 cm, kontrłaty 5x3 cm
	wiatroizolacja - papa termozgrzewalna
	pełne deskowanie/płyta OSB (opcjonalnie)
	krokwie 8x20 cm
	podbitka wsunięta w profile prowadzące - stalowe przykręcone do konstrukcji z lat drewnianych 6 x 4cm (mocowanych do krokwi, połączonych pod kątem prostym na zamek ciesielski)

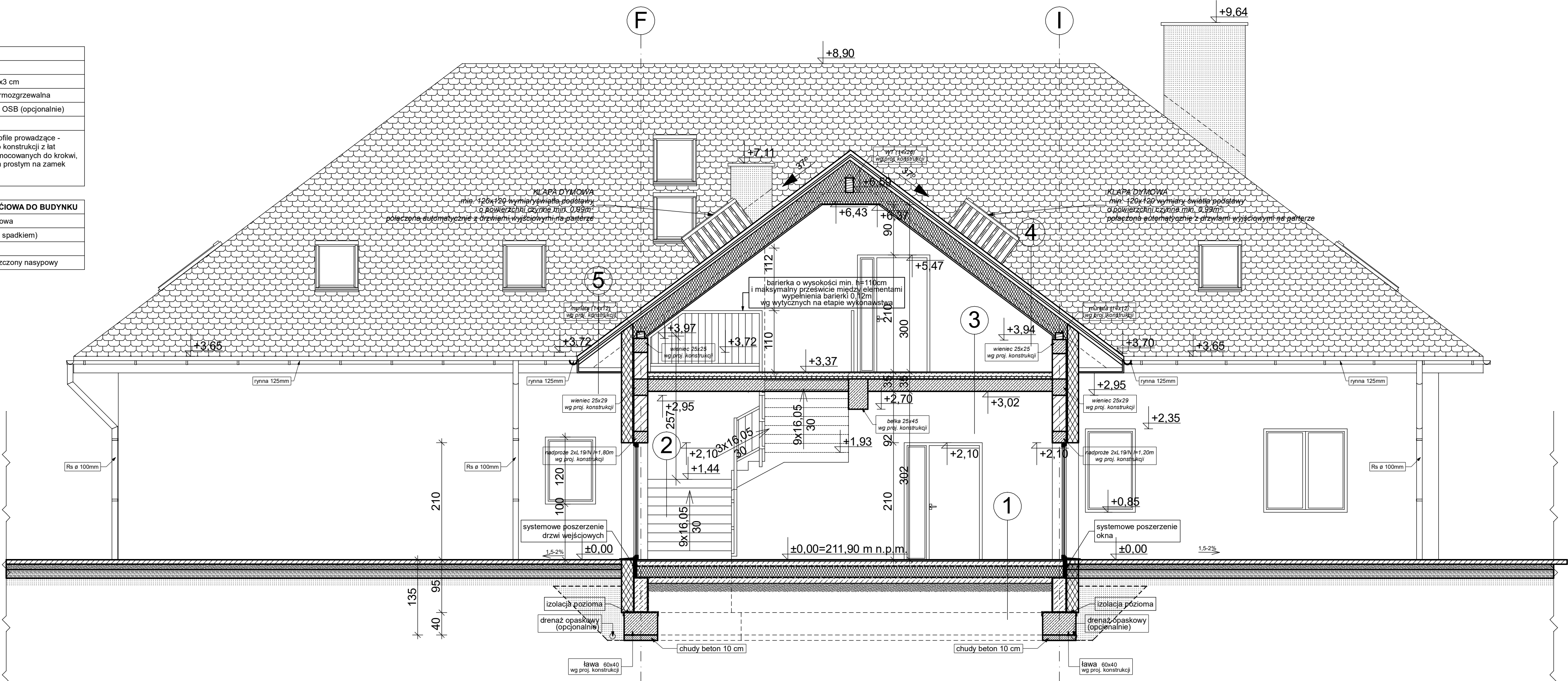
5	TARAS/ PŁYTA WEJŚCIOWA DO BUDYNKU
6-8 cm	kostka betonowa/granitowa
3-5 cm	podsyпка piaskowa (ze spadkiem)
15 cm	podbudowa
	istniejący grunt / zagęszczony nasypowy

1	PODŁOGA NA GRUNCIE
3 cm	terakota / gres
10 cm	wylewka betonowa zbrojona siatką
	folia budowlana PE
20 cm	styropian EPS 100 np. firmy Termo Organika
	folia budowlana PE
10 cm	wylewka betonowa
15 cm	zagęszczona podsypka żwirowa
	grunt rodzimy

2	STROP NAD PARTEREM
2 cm	panele/ terakota/ gres
	płyta schodowa
	tynk gipsowy lub c-w

3	STROP NAD PARTEREM
2 cm	panele/ terakota/ gres
6 cm	jastrych cementowy
	folia budowlana PE
5 cm	izolacja - styropian EPS 100
22/24 cm	strop kanałowy, żelbetowy
	tynk gipsowy lub c-w

3	DACH
	blachodachówka
	łaty 4x5 cm, kontrłaty 5x3 cm
	wiatroizolacja - papa termozgrzewalna
	pełne deskowanie/płyta OSB (opcjonalnie)
	krokwie 8x20 cm
30 cm	wełna mineralna
	paroizolacja
1,25 cm	płyta GKFI/ GKFI 12,5 mm



- Dokumentację projektową należy rozpatrywać łącznie z projektem technicznym: konstrukcyjnym oraz projektami instalacyjnymi.
- Wykonawca zobowiązany jest do sprawdzenia wszystkich wymiarów i w przypadku niezgodności skontaktowania się z architektem.
- Wszelkie prace należy wykonać zgodnie ze sztuką budowlaną pod nadzorem osoby uprawnionej.

- Odpiływ z Rs wyprowadzić poza obrys tarasów, dojść, dojazdów.
- Stolarka okienna powinna być osadzona w warstwie izolacji termicznej lub też ocieplenie ścian zewnętrznych powinno nachodzić na ramę stolarki okiennej i drzwiowej około 3,5 cm w celu zmniejszenia liniowego mostka termicznego.
- Poziom +/-0,00 dostosować do istniejącego w etapie I, II A, i II B. Podana wartość jest przybliżona.

- Kominy wentylacyjne ustawiane na stropie.
- Ściana istniejącego budynku etapu IIB jest obecnie docieplona. Należy docieplenie zdjąć, ścianę wykończyć tynkiem gipsowym lub c-w.

PRACOWNIA ARCHYTEKTONICZNA mgr inż. arch. Katarzyna Krawiec 95-100 Zgierz ul. Zachodnia 73		 magiro zgierz.pl	
Budynek „Wspomaganych Społeczności Mieszkaniowych” w formie samodzielnych mieszkań - III etap Centrum Szkoleniowo- Rehabilitacyjnego z Domem Mieszkalnym im. Bożenny Piotrowicz w Zgierzu - PROJEKT ZAMIENNY			
TYTUŁ: PROJEKTU:			
Zgierz, ul. Chełmska 42/42a , działki o nr. ew. 534/2 i 535/4, obręb 116			
Polskie Stowarzyszenie na rzecz osób z niepełnoprawnością intelektualną, Koło w Zgierzu			
KONCEPCJA ARCHYTEKTONICZNO - BUDOWALAN		BRANŻA: ARCHITEKTURA	
PROJEKTANT: IMIĘ I NAZWISKO, NR UPRAWNIENI :			